

ホワイトニング

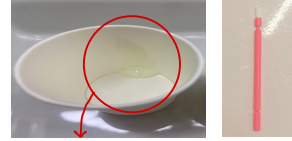
STEP1 ビフォーアフター用に写真を撮ります。



STEP2 マウスオープナーを口に入れて付属のブラシでジェルを満遍なく塗ります。



大きい方を
お口に中に入れます！



1回分なので全部
使い切ってください！！

STEP3 ライトはスタッフが照射するので準備ができたなら呼出ボタン
でお呼びください。



STEP4 照射時間は15分になります。

STEP5 照射が終わりましたら、機械を避けて綿棒で一度目の
ジェルを取ります。 **ここで2回目の写真をお撮りください📸**

STEP6 二度目のジェルを塗って準備が出来ましたら、呼出ボタン
でスタッフを呼んでください。

STEP7 2回目の照射を当てていきます。(15分)

STEP8 照射が終わったら、歯磨きをしてお口をゆすいで
ください。片付けをしてゴミを捨ててください！

最後にアフターの写真をお撮りください😊

スタッフに使用可能なお写真を頂ければ、割引や

お得なサービスのご案内が可能ですのでお声をかけてください😊💕

ホワイトニング

機械の設定はスタッフがしますので
触らないようお願い致します！



①POWER

機械の電源ボタン

②UP ③DOWN

照射時間の調節ができます。

④PAUSE

一度止めたい時に押すと一時停止になります。

⑤START/STOP

このボタンを押すと照射がはじまります。

照射を終了させたい時はもう一度押すと照射が終わります。



照射が全部終わった後、最後にブラッシングをします。
お部屋に歯磨き粉を置いているので、ご自由にお使いください◎

ホワイトニング効果のある歯磨き粉です♡

他にも…

- ・歯垢を除去する
- ・歯を白くする

- ・虫歯を防ぐ
- ・口臭を防ぐ

- ・歯のヤニをとる
などの効果もあります♪



～ブラッシングをする際の注意～

ホワイトニングの歯磨き粉を使用する際は、
歯ブラシを袋から出して、水にも濡らさずに
新品の状態で歯磨き粉を乗せて歯ブラシをしてください◎

